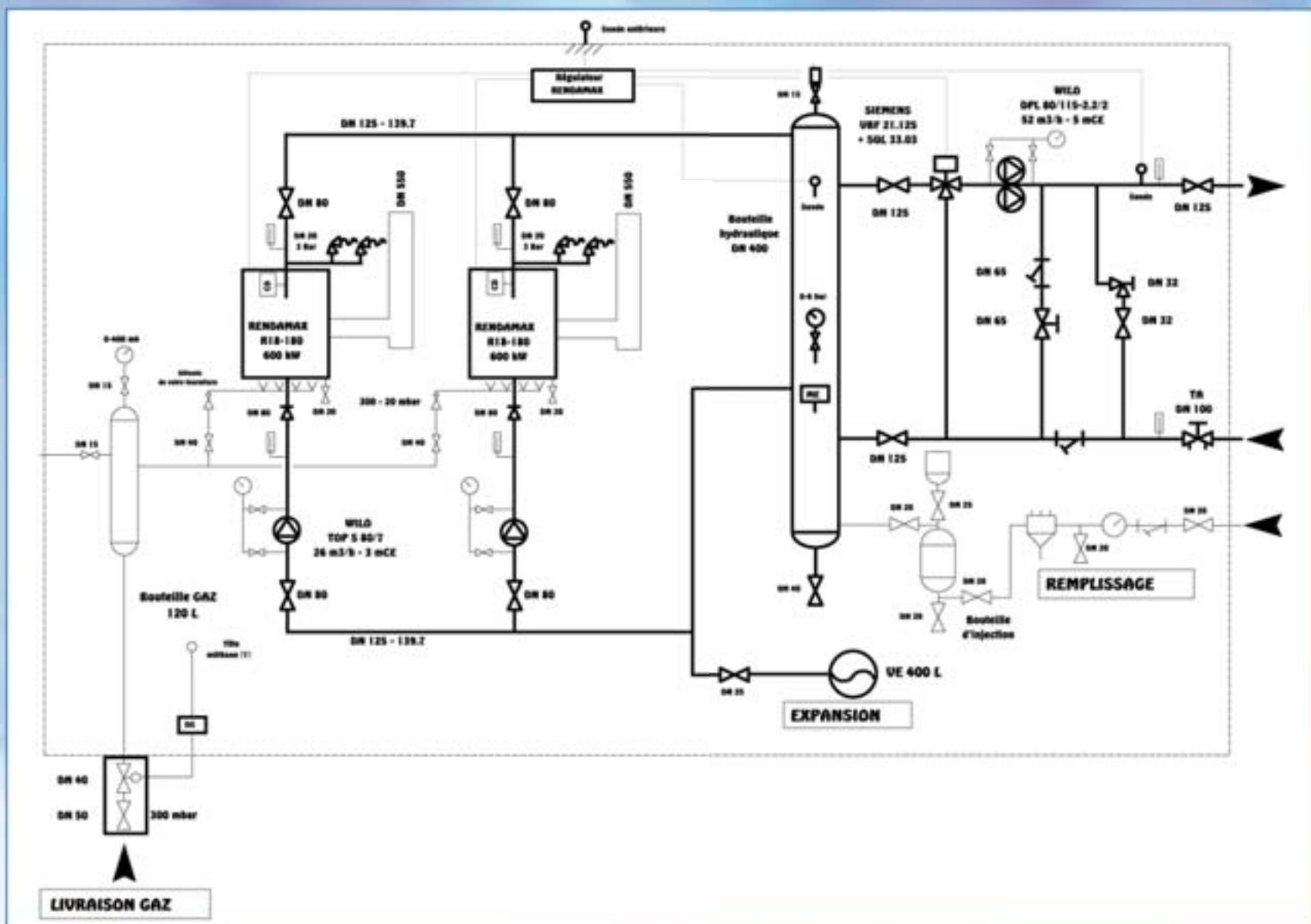


CHAUFFERIES PREFABRIQUÉES

Il est parfois difficile voire impossible par manque de place d'installer la chaufferie dans un local existant. C'est la raison pour laquelle Rendamax, l'un des constructeurs significatifs du marché de la chaudière gaz pour locaux industriels, tertiaires et habitations collectives, a développé un concept astucieux : la chaufferie extérieure placée au sol ou sur un toit.

Conception

Dès votre cahier des charges défini, notre bureau d'études recherche pour vous la meilleure des solutions en fonction de la place disponible et de vos besoins calorifiques et ce soit en chaudières au sol de 69 à 1000 kW unitaire, soit en chaudières murales de 35 à 720 kW (maximum 6 R30/120).



Quelques données techniques

- Boucle primaire chaufferie : tube acier, bouteille casse pression, pompe primaire chaudières, pressostat manque d'eau, purgeur automatique, thermomètres départ et retour
- Expansion chaufferie : vase sous pression d'azote
- 2 soupapes de sécurité par chaudière avec tuyauterie d'évacuation au sol
- Réseaux secondaires : pompes simples ou doubles, vannes 3 voies et régulation, vannes d'isolement ou brides selon diamètre de la tuyauterie du circuit, 2 thermomètres, boisseaux de vidange
- Conduits de fumées en inox simple peau
- Ventilations hautes et basses
- Raccordements électriques : câbles R02V, éclairage 1 ou 2 points avec interrupteur, coffret extérieur pour coupure séparée de la puissance et de l'éclairage

CHAUFFERIES PREFABRIQUÉES

Fabrication

Un châssis en profils U, des parois et un toit réalisés en aluminium 15/10 double peau, une isolation de 30 mm par polyuréthane permettent d'obtenir un bloc rigide compact, léger, parfaitement résistant aux intempéries équipé d'une porte de 800 mm avec fermeture à clef et barre anti-panique.



Transport

Le châssis de la chaufferie comprend 4 points d'ancrage permettant un levage aisé au départ usine et à son arrivée sur site.

Installation - Raccordement

L'alimentation en gaz peut être prévue en 20 ou 300 mbars. L'armoire électrique, câblée aux normes NFEN C 15-100 et 60204.1, regroupe les commandes et la protection des matériels installés.



Ils nous ont déjà fait confiance

GRAPHOLOR - FRAMATOME - HLM FRANCE HABITATION - LE TOTEM - CINEMA LE 14 JUILLET - OPIEVOY - SHURGARD